

Phaser™ 6180/6180MFP



**XEROX**®

Technologie | Správa dokumentů | Poradenské služby

tiskárna | kopírka | skener | fax

# Dokonalé **barvy** na **dosah**



# Phaser™ 6180

barevná tiskárna

# Phaser 6180MFP

barevné multifunkční zařízení

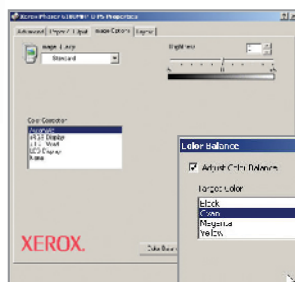
Xerox nabízí škálu hodnotných barevných tiskáren, které jsou vhodné pro malé až středně velké společnosti. Každá z nich je navržena pro různé požadavky na tisk, z hlediska rychlosti a přesnosti:

**Barevná tiskárna Phaser 6180 nabízí rychlý tisk, vynikající kvalitu barev a bezkonkurenčně snadné ovládání. Multifunkční zařízení Phaser 6180MFP má kromě stejné kvalitního barevného tisku navíc i další užitečné funkce, a to kopírování, skenování a faxování – funkce, které potřebujete, abyste zvládli více práce s optimální efektivitou.**

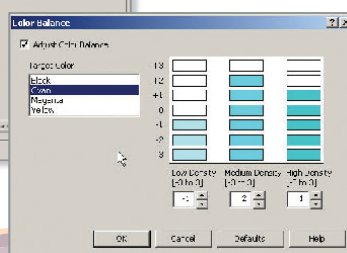
## Tisk je potěšením

**Potřebujete zaujmout? Pokud vyžadujete výjimečnou kvalitu tisku, jsou tato zařízení určena přesně pro vás.**

- S rozlišením tisku 600 x 600 x 4 dpi dosáhnete úžasných 16 odstínů barvy na pixel – což je vnímáno jako mnohem vyšší kvalita tisku, než mají mnohé tiskárny s rozlišením 2400 dpi.
- Použitím tonerů s technologií EA-HG – s částicemi stejných rozměrů a tvarů – je zajištěn kvalitní detail a ostrost vytištěných obrazů. Jedná se o stejně kvalitní tonery, které jsou používány v profesionálních produkčních tiskárnách a multifunkčních zařízeních.
- Tiskový jazyk True Adobe® PostScript® 3™ se postará o přesné vytištění vaší úlohy.
- Simulace barevné palety PANTONE®, technologie korekce barev Xerox a jednoduché kalibrační nástroje vám pomohou automaticky zvolit tu správnou barvu nebo vám umožní přesné „doladění“ požadované barvy.



*Se snadnou on-screen obsluhou nástrojů v zařízeních Phaser 6180 a 6180MFP si budete jisti, že barvy, které požadujete, budou také vytištěny.*



# tiskárna

## Phaser 6180



### Zrychlete rytmus práce

**S barevnou laserovou tiskárnou Phaser 6180 vytisknete vaše úlohy rychle. Velmi rychle.**

- S rychlostí barevného tisku až 20 stran/minutu můžete svoje dokumenty klidně oživit barvami, aniž by to zpomalilo vaši práci.
- Tiskněte černobíle – dokonce i složité nebo rozsáhlé tiskové úlohy – rychlostí až 26 str./min, a to díky výkonnému 400 MHz procesoru a 128 MB paměti (lze rozšířit až na 1 152 MB).
- První strana bude vytištěna za 10 vteřin – to je ještě dříve, než stihnete k tiskárně dojít.
- Měsíční zatížení 60 000 stran vyhovuje kanceláři se stabilním požadavkem na tisk dokumentů.
- Flexibilní možnosti připojení – přes Ethernet, USB, paralelní kabel či volitelně bezdrátově – získáte tím výkon a flexibilitu možnosti podpory různých pracovních skupin.

# tiskárna kopírka skener fax

## Phaser 6180MFP

### Pracujte naplno

**Výkon robustního multifunkčního zařízení snadno udrží krok s hektickým pracovním tempem vaší kanceláře.**

- Jedno prostorově úsporné zařízení, které zvládne práci za čtyři samostatné stroje – dokáže tisknout, kopírovat, skenovat, faxovat.
- S úžasnou rychlostí tisku až 20 stran/minutu barevně může barevný tisk bez obav využívat celá kancelář, a nikoho to nezdrží.
- Využijte rychlý černobílý tisk až 30 stran/minutu, bez ohledu na rozsah nebo složitost úlohy, a to díky výkonnému 400 MHz procesoru a 348 MB paměti (rozšiřitelné až na 1408 MB).
- Při rychlosti skenování až 7 barevných a 20 černobílých stran za minutu snadno a rychle přeměníte vaše papírové dokumenty v elektronická data.
- Využijte Walk-up fax se síťovým faxováním a rozlišením až 400 x 400 dpi a JBIG kompresí pro rychlejší přenos dat.



*Intuitivní ovládací panel usnadňuje kopírování, faxování i skenování. Na displeji je také zobrazen stav aktuální úlohy a hladiny tonerů.*

*Kopírování stiskem pouhého jednoho tlačítka je rychlé a snadné. Nemusíte procházet menu jen proto, abyste vytvořili kopii.*





## Pilně pracujte, snadno vytiskněte (zkopírujte, naskenujte a odfaxujte)

Tato zařízení vám přinesou množství užitečných funkcí, které vám usnadní každodenní pracovní povinnosti - a to již od instalace tiskárny, až po její pravidelné používání.

- Kompletní instalace zabere díky zdokonalenému instalačnímu programu pouze několik minut.
- Kontrolujte stav jednotlivých úloh, spravujte telefonní seznam uložený ve faxu (6180MFP) a získajte rychlý přístup k on-line podpoře, a to přímo z vašeho počítače přes integrovaný webový server CentreWare® IS
- S nabídkou profesionálních funkcí jako například tisk více stran na jednu stranu, tisk plakátů, brožur a kopírování osobních dokladů (6180MFP) se znásobí počet typů dokumentů, které můžete produkovat.
- Vestavěná podpora pro Apple Bonjour™ (standardně) a integrované ovladače pro počítače Macintosh ocení kanceláře či studia s oběma platformami (PC/Mac).
- Funkce PrintingScout® šetří váš čas - pokud bude zařízení vyžadovat jakýkoliv uživatelský zásah, zobrazí se okamžitě na vašem monitoru okno s odpovídající zprávou.
- Velmi tichý provoz obou laserových zařízení (Phaser 6180 a Phaser 6180MFP) z nich dělá skutečně dobré kancelářské pomocníky.



Tisk více stran na jednu stranu  
šetří papír

## Výkonné funkce skenování

Multifunkční zařízení 6180MFP přemění vaše dokumenty na digitální soubory, které lze efektivně sdílet, organizovat a archivovat.

- Funkce Express Scan Manager (ve standardní výbavě) vám pomůže snadno nastavit výchozí hodnoty – jako například typ obrazu, rozlišení při skenování, formát papíru a cílové místo uložení souboru – pro urychlení a zjednodušení skenování.
- Můžete si zvolit mezi flexibilní cestou dokumentu, jako například Scan to Email (SMTP), Scan to Server (FTP) a Scan to Computer (s použitím SMB síťového protokolu).
- Ukládání emailových adres přímo do programu Address Book Editor v zařízení, takže potom můžete z čelního panelu volit emailové adresy, na které chcete odeslat naskenované soubory.
- Skenujte dokumenty do formátů PDF, JPEG nebo vícestránkový TIFF.
- Pomocí volitelného programového nástroje Scan to PC Desktop® spravujte dokumenty a přeměňujte naskenované obrazy do textově editovatelných souborů.

## Vhodná pro vaši kancelář

- 1 **Standardní manuální podavač 1 (MPT)** na 150 listů umožňuje používání široké palety formátů a gramáží tiskových médií.
- 2 **Standardní zásobník 2** na 250 listů spolehlivě podává média volitelných formátů až do gramáže 220 g/m<sup>2</sup>.
- 3 **Volitelný zásobník 3** na 550 listů zvýší celkovou kapacitu zásobníků až na 950 listů.
- 4 **Automatický dokumentový podavač (6180MFP)** umožňuje skenovat a faxovat až 50stránkové dokumenty.
- 5 Volitelná **duplexní jednotka** pro finančně úsporný a rychlý automatický oboustranný tisk (standardně u modelu D a DN).
- 6 Standardně **348 MB paměti** (rozšiřitelná až na 1408 MB) pro 6180MFP a **128 MB** (rozšiřitelná až na 1152 MB) pro 6180 umožňuje tisknout rozsáhlé úlohy.
- 7 Pohodlná výměna tonerových kazet, které jsou umístěny za **snadno přístupnými předními dvířky**. Můžete si zvolit i cenově výhodnější velkokapacitní tonerové kazety pro delší dobu tisku. Pokud nebude tiskárna plně vytižená, je možné používat standardní tonerové kazety.



## Phaser 6180

## Phaser 6180MFP



### Co mají oba produkty společného?

Vynikající laserovou kvalitou barevného tisku díky použití technologie tonerů EA-HG, exkluzivní pro stroje Xerox. Díky této technologii mají vytištěné obrazy naprosto jemné a čisté detaily.



## Barevná, snadno ovladatelná, užitečná

### BARVY

#### Význam barev

Barvy přitahují, upozorňují a prodávají. Je to jeden z neefektivnějších tržních nástrojů.

### HODNOTA

#### Špičkové nástroje pro správu barevného tisku za nízkou cenu

Každá firma, dokonce i s malým rozpočtem, si může dovolit tento výjimečně kvalitní barevný tisk.

### TÝMOVÝ HRÁČ

#### Design vhodný pro každou kancelář

Toto zařízení snadno připojíte do vaší počítačové sítě a je vhodné i pro pracovní skupiny uživatelů s počítači PC i Mac.

# Phaser™ 6180/6180MFP

Více informací najdete na [www.xerox.cz](http://www.xerox.cz)



|                             | Phaser 6180N  | Phaser 6180DN | Phaser 6180MFP/N   | Phaser 6180MFP/D |
|-----------------------------|---|---------------|--|------------------|
| <b>Rychlost</b>             | Až 20 str./min barevně / 30 str./min černobíle  |               |  |                  |
| <b>Pracovní zatížení</b>    | 60 000 stran/měsíc <sup>1</sup>   |               |  |                  |
| <b>Manipulace s papírem</b> |   |               |  |                  |
| Vstup                       | Standardně <b>Podavač 1 (MPT):</b> 150 listů volitelného formátu od 76,2 x 127 mm do 220 x 355,6 mm<br><b>Zásobník 2:</b> 250 listů volitelného formátu od 148 x 210 mm do 220 x 355,6 mm<br>Volitelně <b>Zásobník 3:</b> 550 listů volitelného formátu od 148 x 210 mm do 220 x 355,6 mm |               |  |                  |
| Dokumentový podavač         | neuvádí se  |               | <b>Automatický dokumentový podavač:</b> 50 listů<br>Volitelné formáty od 148 x 210 mm do 220 x 355,6 mm  |                  |
| Výstup                      | 300 listů   |               |  |                  |
| Oboustranný tisk            | Volitelně   | Standardně    | Volitelně  | Standardně       |
| <b>Kopírování</b>           |   |               |  |                  |
| Rychlost                    | neuvádí se  |               | Až 7 str./min barevně / 20 str./min černobíle  |                  |
| Vytíštění první strany      | neuvádí se  |               | 20 vteřin barevně / 11 vteřin černobíle  |                  |
| Rozlišení (max.)            | neuvádí se  |               | 600 x 600 dpi  |                  |
| Další funkce                | neuvádí se  |               | Kompletování, zvětšení/zmenšení, kopírování osobních dokladů, plakát   |                  |
| <b>Tisk</b>                 |   |               |  |                  |
| Vytíštění první strany      | 10 vteřin   |               |  |                  |
| Rozlišení (max.)            | 600 x 600 x 4 dpi   |               |  |                  |
| Procesor                    | 400 MHz   |               |  |                  |
| Paměť (stand./max.)         | 128 MB / 1152 MB  |               | 384 MB / 1408 MB   |                  |
| Připojení                   | 10/100Base-TX Ethernet, USB 2.0, paralelní port. Volitelně: multiprotokolová síťová karta, bezdrátový síťový adaptér  |               |  |                  |
| PDL                         | Emulace PCL® 6, Adobe® PostScript® 3™   |               |  |                  |
| Další funkce tisku          | Brožury <sup>2</sup> , covers <sup>2</sup> , oddělovací strany, oddělování průhlednými fóliemi, tisk více stran na jednu stranu, vodoznak <sup>2</sup> , plakáty <sup>2</sup> , banery <sup>2</sup> , přizpůsobení na stránku   |               | Vodoznak, plakáty, brožury, tisk více stran na jednu stranu, první strany/oddělovače, banery, vnechání prázdné strany, ověřovací/zabezpečený tisk, kompletování  |                  |
| Přídavné <sup>3</sup>       | Zabezpečený tisk, ověřovací tisk, kompletování v paměti   |               | neuvádí se   |                  |
| <b>Skenování</b>            |   |               |  |                  |
| Cíle uložení                | neuvádí se  |               | Aplikace Scan to Computer (USB), Scan to Server (FTP), Scan to Computer (použití SMB), Scan to Email   |                  |
| Funkce                      | neuvádí se  |               | JPEG, TIFF, PDF, barevné skenování, software Xerox Scan to PC® (volitelně)   |                  |
| <b>Fax</b>                  |   |               |  |                  |
| Funkce                      | neuvádí se  |               | Walk-up fax (33,6 Kb/s s kompresí MMR/MR/MH, JBIG, JPEG), LAN fax<br>Junk fax barrier, Memory fax, zabezpečené přijímání faxů, odložené odeslání faxu, barevné faxování, rychlovolby, skupiny tel. čísel |                  |
| <b>Záruka</b>               |   |               | 2 roky   |                  |

<sup>1</sup> Objem tisku, rovnoměrně rozložený do 30 dní. <sup>2</sup> Přístup přes PCL ovladač. <sup>3</sup> Standardně u 6180MFP. U modelu 6180 vyžaduje minimálně 256 MB paměti.

## Správa zařízení

CentreWare® IS Embedded Web Server, CentreWare Web, PrintingScout™, upozornění emailem

## Tiskové ovladače

Windows® 2000/2003 Server/XP/XP Home Edition (SP1 nebo vyšší)/Vista, Mac OS® X verze 10.2 nebo vyšší, Solaris 8, 9, 10, HPUX 11.0, AIX 4.3.3, TurboLinux 10 Desktop, RedHat Enterprise Linux ES (verze 3, 4), SuSe Linux 9.2, 9.3 Professional, Fedora Core 1, YellowDog 3.x

## Podpora fontů

PostScript® fonty: 136; PCL® fonty: 81

## Manipulace s médií

Všechny zásobníky: 65 – 220 g/m<sup>2</sup>; Oboustranný tisk: 65 – 163 g/m<sup>2</sup>; Automatický podavač dokumentů: 65 – 120 g/m<sup>2</sup>

Typy tiskových médií: kancelářský papír, obálky, samolepící štítky, fólie, karty, lesklé natírané archy

## Standard barev

Simulace barev PANTONE®, úprava barev, ICC Profily

## Provozní prostředí:

Teplota:  
Při provozu: 10° až 32 °C  
Při skladování: 0° až 35 °C  
Relativní vlhkost: 15 až 80 %  
6180: Hladina akustického tlaku:  
při provozu: 49,1 dBA,  
v režimu Standby: 28,6 dBA  
Hladina akustického výkonu:  
při provozu: 6,62 B,  
v režimu Standby: 4,0 B  
6180MFP: Hladina akustického tlaku:  
při provozu: 51,6 dBA,  
v režimu Standby: 26,8 dBA  
Hladina akustického výkonu při provozu: 6,59 B,  
v režimu Standby: 4,18 B

## Elektrická energie

6180: Napájení: 220–240 VAC, 50/60 Hz  
Spotřeba:  
Standby: 68,9 W (220 V),  
při tisku: 410 W (220V),  
Power Save: 6,3 W (220 V)  
Plní normu ENERGY STAR®  
6180MFP: Napájení:  
220–240 VAC, 50/60 Hz  
Spotřeba:  
Standby: 90 W, při tisku: 500 W,  
Power Save: 17 W  
Plní normu ENERGY STAR®

## Rozměry (š x h x v)

6180:  
400 x 493 x 470 mm;  
Hmotnost: 6180N: 27,2 kg,  
6180DN: 28,3 kg  
6180MFP:  
460 x 520 x 730 mm;  
Hmotnost: 6180MFP/N: 40 kg,  
6180MFP/D: 41 kg

## Certifikáty

FCC Part 15, Class B, FCC Part 68, UL 60950-1/CSA 60950-1-03, značka CE podle norem 73/23/EEC, 89/336/EEC a 1999/5/EC, RoHS 2002/95/EC, norma WEEE 2002/96/EC

## Spotřební materiál

Standardní tonerová kazeta:\*  
Černá: na 3000 stran 113R00722  
Azurová: na 2000 stran 113R00719  
Purpurová: na 2000 stran 113R00720  
Žlutá: na 2000 stran 113R00721  
Velkokapacitní tonerová kazeta:\*  
Černá: na 8000 stran 113R00726  
Azurová: na 6000 stran 113R00723  
Purpurová: na 6000 stran 113R00724  
Žlutá: na 6000 stran 113R00725

## Volitelné příslušenství

Zásobník na 550 listů  
Phaser 6180MFP 097S03833  
Phaser 6180 097S03744  
Paměť Phaser 256 MB 097S03743  
Paměť Phaser 512 MB 097S03635  
Duplexní jednotka 097S03746  
Scan to PC Desktop -  
Professional Small 097S03735  
Business Edition  
SE Small Business Edition 097S03739  
Multiprotokolová síťová karta -  
Phaser 6180 097S03773\*  
Phaser 6180MFP 097S03745  
Bezdrátový síťový adaptér- 097S03741

\*Průměrná standardní strana. Výžijnost je kalkulována podle normy ISO/IEC 19798. Může se však lišit podle typu obrazu, pokrytí a režimu tisku.

\*\*V nabídce od prosince 2007



Copyright © 2007 XEROX CORPORATION. Všechna práva vyhrazena. Obsah tohoto dokumentu nesmí být žádným způsobem reprodukován bez povolení společnosti XEROX CORPORATION. XEROX®, Phaser™, CentreWare® a Scan to PC Desktop® jsou registrované obchodní známky společnosti XEROX CORPORATION v USA a/nebo jiných zemích. Všechny ostatní obchodní značky jsou majetkem jejich příslušných výrobců. Vytíštěné PANTONE barvy nemusí přesně odpovídat standardům PANTONE. Pro přesnou PANTONE barvu nahleďte do aktuálního vzorníku. PANTONE® a ostatní obchodní značky Pantone, Inc. jsou majetkem společnosti Pantone, Inc. Jako partner projektu ENERGY STAR společnost Xerox Corporation potvrzuje, že tento produkt splňuje normy ENERGY STAR. ENERGY STAR a symbol ENERGY STAR jsou registrované obchodní značky v USA. Informace uvedené v tomto dokumentu mohou být změněny bez předchozího upozornění. 9/07 61CBR-011A