

Phaser®
6280
A4
Barevná
laserová tiskárna



Xerox Phaser® 6280
Barevná laserová tiskárna
Působivá barva.
Působivá cena.



Barevná laserová tiskárna Phaser® 6280

Dostupná barevná laserová tiskárna pro aktivní pracovní týmy. Senzační barevný tisk, který poskytne vašim dokumentům konkurenční výhodu a navíc vám nabídne spolehlivý výkon s vestavěným síťovým rozhraním, moderní technologií barev a jedinečnou kvalitou, to vše za překvapivě nízkou cenu.

Výkon, který drží krok s vaší pilnou kanceláří

Tiskárna Phaser 6280 s rychlým barevným tiskem a rozšířenými možnostmi zvládne všechnu práci, kterou jí váš tým svěří.

- **Konstrukce orientovaná na rychlost.** Rychlá tisk 25 barevných a 30 černobílých stran/min.
- **Rychlý tisk první stránky.** Za pouhých deset sekund.
- **Snadno si poradí s komplexními dokumenty.** Díky 256MB paměti tiskárny a výkonnému 400MHz procesoru.
- **Připravena pro pracovní týmy.** Má vestavěnou síťovou kartu a přímou podporu pro Windows, Mac a Linux.
- **Flexibilní rozšiřování.** S doplňkovým pevným diskem, rozšířenou pamětí a kapacitou až 950 listů papíru se dokáže přizpůsobit vašemu pracovnímu zatížení.
- **Automatický oboustranný tisk.** K dispozici v konfiguraci Phaser 6280DN.
- **Vhodná pro podniky.** Podpora zahrnuje nástroje pro správu zařízení, například software CentreWare pro správu tisku.



Vyjádříte svou myšlenku barevně, zákazníci ji zaznamenají rychleji a zapamatují si ji déle.

Levný barevný tisk pro vaši firmu

Řada moderních nástrojů pro barevný tisk a úsporných funkcí obohatí vaše firemní dokumenty o vynikající barvy za výjimečně nízkou cenu.

- **Vynikající.** Levná barva ve fotografické kvalitě 600 x 600 x 4 dpi.
- **Pantone® - schválené simulace plných barev a technologie korekce barev od společnosti Xerox.** Umožňuje automatický tisk na tiskárně Phaser 6280 ve správných barvách nebo jemné ladění pro speciální aplikace.
- **True Adobe® PostScript® 3™.** Nabízí nejjasnější a nejvěrnější barvy a grafiku.
- **Zdůrazněte čírost a detaily.** Při každém tisku s tonerem Xerox EA-HG se používají menší a rovnoměrnější částičky než s běžnými tonery.
- **Zvolte "zpracování černé".** Tato funkce vám umožní tisknout barevné dokumenty černobíle, když dojdou barevné náplně.
- **Lepší správa nákladů na tisk.** Phaser 6280 sleduje počet vytištěných barevných a černobílých stránek. Také spolupracuje se softwarem od jiných dodavatelů, s nímž lze podrobněji monitorovat využití.
- **Funkce na úsporu papíru.** Automaticky přeskakuje prázdné stránky dokumentu.

Kvalitní provedení s prvotřídním servisem a podporou Xerox

Přesná konstrukce a provedení výrobků Xerox přináší bezstarostný, spolehlivý provoz.

- **Solidní, trvanlivá konstrukce.** Robustní pracovní cyklus 60 000 stran/měsíc dokáže splnit potřeby těch nejvytíženějších pracovních týmů.
- **Získáte jednoroční záruku se servisem na místě.** Nabízíme nejlepší servis a podporu v oboru.
- **Tiché provedení.** Díky nízké hlučnosti je ideální pro kancelářská prostředí.
- **Printing Scout™.** Sleduje vaše tiskové úlohy, okamžitě upozorňuje na problémy s tiskem a navrhuje nápravná opatření.
- **Šetrná k životnímu prostředí.** Tiskárna Phaser 6280 patří do recyklačního programu Xerox Green World Alliance. Zdarma zašlete použité náplně společnosti Xerox a my se postaráme o recyklaci.
- **Osvědčení Energy Star.** Ušetří vaši kanceláři účty za energii.

Phaser® 6280 - stručná fakta

- Tisk až 25 barevných/ 30 černobílých stran/min
- 600 x 600 x 4 dpi
- 400MHz procesor
- Paměť 256 MB, rozšiřitelná na 1 280 MB
- Pracovní cyklus 60 000 stran/měsíc
- Kapacita 400 listů, rozšiřitelná na 950 listů



Š x H x V:
400 x 490 x 473 mm

1 Rychlý, automatický oboustranný tisk ve standardní konfiguraci 6280DN.

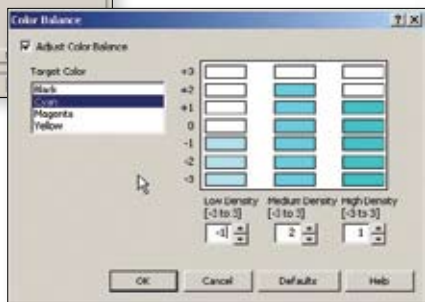
2 Na intuitivním předním panelu je ukazatel toneru, který vám umožní rychlým pohledem zkontrolovat aktuální hladiny tonerů.

3 Víceúčelový podavač na 150 listů podporuje vlastní velikosti od A6 do A4.

4 Hlavní zásobník na 250 listů podává papír s gramáží až 220 g/m².

5 Doplnkový zásobník na 550 listů zvýší celkovou kapacitu na 950 listů papíru – dodává se jako samostatný zásobník, nebo je vestavěn do podstavce.

6 Doplnková sada na zvýšení produktivity (včetně 40GB pevného disku) nabízí další funkce tisku. Pomocí zabezpečeného tisku můžete ověřit uživatele, kteří tisknou důvěrné dokumenty.



Spojenost z tisku

Phaser 6280 se může pochlubit moderní technologií barev, která oživí vaše firemní dokumenty.



Konfigurace tiskárny Phaser® 6280

Phaser 6280N

- Připojení přes 10/100Base-T Ethernet a USB
- Paměť 256 MB (rozšiřitelná na 1 280 MB)
- Víceúčelový podavač na 150 listů a vstupní zásobník na 250 listů pro kapacitu 400 listů

Phaser 6280DN

Konfigurace 6280N plus:

- Automatický oboustranný tisk

Vyšší produktivita

- Karta pro bezdrátovou síť
- Přídavná paměť
- Sada na zvýšení produktivity s 40GB pevným diskem

Lepší manipulace s papírem

- Automatický oboustranný tisk (standardní v 6280DN)
- Podavač na 550 listů
- Podavač na 500 listů se stojanem

Phaser® 6280

Barevná laserová tiskárna



| | 6280N | 6280DN |
|------------------------------|---|------------|
| Rychlost | Až 25 barevných/30 černobílých stran/min (A4) | |
| Pracovní cyklus | Až 70 000 stran/měsíc | |
| Manipulace s papírem | Víceúčelový podavač: 150 listů; vlastní velikosti: 76,2 x 127 mm až 216 x 356 mm Zásobník 1: 250 listů; vlastní velikosti: 148 x 210 mm až 216 x 356 mm Podavač 2: 550 listů; vlastní velikosti: 148 x 210 mm až 216 x 356 mm | |
| Vstup papíru | Standardní | Doplňkový |
| Výstup papíru | 300 listů | |
| Automatický oboustranný tisk | Doplňkový | Standardní |
| Tisk | Doba tisku první stránky Pouhých 10 sekund Rozlišení (max.) Až 600 x 600 x 4 dpi Procesor 400 MHz Paměť (stand./max.) 256 MB/1 280 MB Připojení USB 2.0, 10/100Base-TX Ethernet, doplňková karta pro bezdrátovou síť Jazyky tiskárny PCL® 6, PCL® 5e, Adobe® PostScript® 3™, IPv6 Tiskové funkce Standardní: Více stran na jedné stránce, přizpůsobení stránce, tisk brožur, přeskokování prázdných stránek, oddělovače fólií, zpracování černé, obaly/oddělovače*, tisk plakátů*, vodotisk*, překrytí*, banerové listy*, režim konceptu* Doplňkové: Sada na zvýšení produktivity (včetně 40GB pevného disku) umožňuje zabezpečený tisk/tisk obsahů/osobní tisk/uložený tisk, zakládání na disku, společný tisk, přímý tisk PDF, rozšířené ukládání písem/formulářů | |
| Bezpečnost | IPSec, SNMPv3, filtrování IP, HTTPS/SSL, 802.1x, zabezpečený tisk (s přidavnou pamětí nebo doplňkovým pevným diskem), nastavení správy chráněné heslem | |
| Záruka | Jednoroční záruka na místě | |

* Přístup prostřednictvím ovladače PCL

** Vyžaduje doplňkovou paměť nebo pevný disk

Správa zařízení

Instalační program Phaser, vestavěný webový server CentreWare® IS, CentreWare Web, PrintingScout™, varování e-mailem

Ovladače tiskárny

Windows® 2000/XP/Vista, Server 2003/2008, ovladač tiskárny Xerox Global, ovladač Xerox Mobile Express, Mac OS® verze 10.3 a vyšší, Linux: SUSE™, Red Hat®, TurboLinux 10 Desktop

Možnosti písma

136 písem PostScript®; 81 písem PCL®

Manipulace s médii

Víceúčelový podavač, zásobník 2, zásobník 3 (doplňkový): 65 – 220 g/m²
 Typy médií: obyčejný papír, lesklý papír, obálky, štítky, fólie, kartón, pohlednice, Oboustranný tisk: 65 – 163 g/m²

Barevné standardy

PANTONE® - schválené simulace plných barev, korekce barev, profil ICC, synchronizace barev

Provozní prostředí

Teplota: skladovací: -20 až 40 °C
 Provozní: 10 až 32 °C
 Vlhkost: 5 % až 85 %
 Hladiny akustického tlaku:
 Tisk: 51,4 dB(A)
 Pohotovostní režim: 30,1 dB(A)
 Hladiny akustického výkonu:
 Tisk: 6,33 B, pohotovostní režim: 4 B
 Doba zahřívání (z režimu spánku): 30 sekund

Elektrické parametry

Napájení: 220 – 240 V stř., 50/60 Hz
 Spotřeba energie:
 Pohotovostní režim: 70 W
 Tisk: 450 W
 Úsporný režim: 4,3 W
 Osvědčení ENERGY STAR®

Rozměry (Š x H x V)

6280N: 400 x 490 x 473 mm
 Hmotnost: 24,5 kg
 Rozměry balení (Š x H x V):
 560 x 650 x 600 mm
 Hmotnost: 29,7 kg
 6280DN: 400 x 490 x 473 mm
 Hmotnost: 29,25 kg
 Doplňkový zásobník 2 na 550 listů:
 364 x 400 x 86 mm

Osvědčení

FCC část 15, třída B, na seznamu UL 60950-1/CSA 60950-1-03, symbol CE podle směrnice 2006/95/ES a 2004/108/ES, oddíl 508 ADA

Obsah balení

- Tiskárna Phaser 6280
- Tisková náplň (kapacita tisku 2 200 (CMY)¹, (kapacita tisku 3 000 (K)¹)
- CD Software a dokumentace (s uživatelskou příručkou, referenční instalační příručkou, registrační kartou, prohlášením o záruce)
- Napájecí kabel

Program na recyklaci materiálu

Spotřební materiály pro Phaser 6280 jsou součástí programu Green World Alliance na recyklaci spotřebních materiálů Xerox. Chcete-li více informací, navštivte webovou stránku Green World Alliance na adrese www.xerox.com/gwa

Materiál

Tisková náplň se standardní kapacitou¹:

| | |
|--|-----------|
| Černá: 3 000 standardních stránek | 106R01391 |
| Azurová: 2 200 standardních stránek | 106R01388 |
| Fialová: 2 200 standardních stránek | 106R01389 |
| Žlutá: 2 200 standardních stránek | 106R01390 |
| Vysokokapacitní tisková náplň ¹ : | |
| Černá: 7 000 standardních stránek | 106R01403 |
| Azurová: 5 900 standardních stránek | 106R01400 |
| Fialová: 5 900 standardních stránek | 106R01401 |
| Žlutá: 5 900 standardních stránek | 106R01402 |

Doplňky

| | |
|------------------------------------|-----------|
| Podavač na 550 listů | 097S03744 |
| Podstavec/podavač na 550 listů | 097S03833 |
| Paměť 512 MB Phaser | 097S03635 |
| Duplexní jednotka (6280N) | 097S03746 |
| Karta pro bezdrátovou síť | |
| - Síťový měnič pro Evropu | 097S03741 |
| - Síťový měnič pro Velkou Británii | 097S03742 |



Chcete-li více informací, navštivte naše stránky www.xerox.com

© 2008 Xerox Corporation. Všechna práva vyhrazena. Obsah této publikace se nesmí reprodukovat v jakékoliv formě bez svolení společnosti Xerox. XEROX®, CentreWare®, Phaser® a logo koule se spojením jsou ochranné známky Xerox Corporation, registrované v USA a/nebo v dalších zemích. Adobe® a PostScript® 3™ jsou ochranné známky nebo registrované ochranné známky Adobe Systems, Incorporated. PCL® je registrovaná ochranná známka společnosti Hewlett-Packard. Společnost Xerox jako partner programu ENERGY STAR® stanovila, že tento výrobek splňuje směrnice ENERGY STAR pro energetickou účinnost. ENERGY STAR a značka ENERGY STAR jsou značky registrované v USA. Všechny ostatní ochranné známky jsou vlastnictvím příslušných výrobců. Informace v této brožuře se mohou změnit bez předchozího oznámení. 9/08

628BR-01MA

